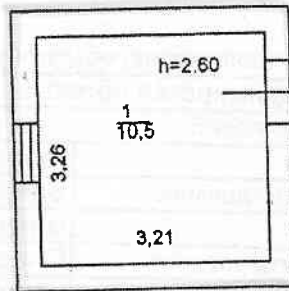


ПОЭТАЖНЫЙ ПЛАН  
строения лит. "Б"  
г Владимир, мкр Спасское  
ул Центральная  
дом 3

ПЛАН 1 ЭТАЖА

*Экспертно-проектные документы*  
На возведение или переоборудование  
*для встраивания в существующую*  
(лит. "Б", комната)  
разрешения не предъявлено  
Дата *30.07.10* Подпись *Губаровский*



Лит Б  
H=2.85

Составлено по данным  
технической инвентаризации  
по состоянию на 06.07.2010г

(число, месяц, год)

Исполнитель: *Жидко*  
Руководитель группы: *Губаровский*

Масштаб 1:100

Экспликация к поэтажному плану здания (строения)

Расположенного в городе Владимир

ул Центральная

дом № 13

| Этаж | Улицы (наименование) | Помещение (квартал, торговый, складского и т.п.) | Номер по плану строения (комнаты, кухни, коридора и т.п.) | Назначение частей помещения:<br>жилая комната, канцелярское помещение, классная комната, кухня, коридор и т.п. | Площадь по внутреннему обмеру в кв.м. |                 |                 |                 |               |                 | Общая полезная | Высота помещений по внутреннему обмеру | Самостоятельно перестроенная и возведенная |  |
|------|----------------------|--|---|--|---------------------------------------|-----------------|-----------------|-----------------|---------------|-----------------|----------------|--|--|--|
|      |                      |  |   |  | в том числе                           |                 | предназначенная |                 | под помещения |                 |                |  |  |  |
|      |                      |  |   |  | Прочие                                |                 |                 |                 |               |                 |                |  |  |  |
| б    | 1                    |  | 1   | котельная  | основная                              | вспомогательная | основная        | вспомогательная | основная      | вспомогательная | 10.5           | 2.60                                   |  |  |
|      |                      |  |   | Итого по помещению   | 10.5                                  |                 |                 |                 |               |                 | 10.5           |  |  |  |
|      |                      |  |   | Итого по 1-му этажу  | 10.5                                  |                 |                 |                 |               |                 | 10.5           |  |  |  |
|      |                      |  |   | Всего по зданию  | 10.5                                  |                 |                 |                 |               |                 | 10.5           |  |  |  |